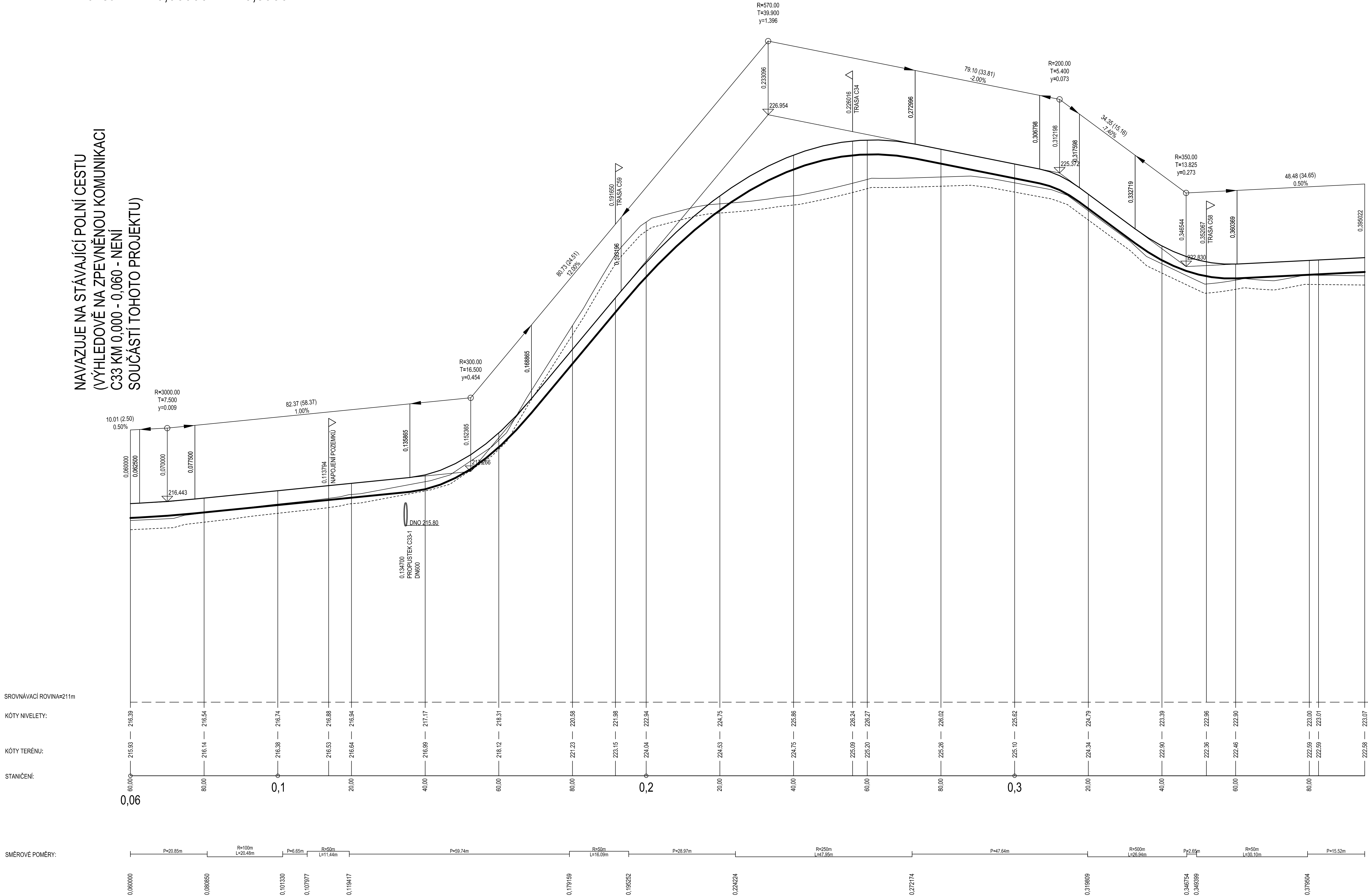


Podélný profil: TRASA C33 M 1:500/50
Rozsah: km 0,06000 - km 0,39502

NAVAZUJE NA STÁVAJÍCÍ POLNÍ CESTU
(VÝHLEDOVÉ NA ZPEVNĚNOU KOMUNIKACI
C33 KM 0,000 - 0,060 - NENÍ
SOUČÁSTÍ TOHOTO PROJEKTU)



SROVNÁVACÍ ROVINA+211m
KÓTY NIVELETY:
KÓTY TERÉNU:
STANIČNÍ:

SMĚROVÉ POMĚRY:

VEDOUcí PROJEKTU: Ing. Martin Jaroš	ZODPOVĚDNÝ PROJEKTANT: Ing. Radim Čech	VYPRACOVAL: Ludmila Dočekalová	VODOHOSPODÁŘSKÉ SLUŽBY s.r.o. Jiřská 21 250 02 Písek tel: 381 651 111 fax: 381 651 112	
OBJEDNATEL: ČRMZ, Zemědělská agentura a pozemkový úřad v Opavě			STUPEŇ	DSP-RDS
STAVBA: VÝSTAVBA POLDRŮ V KATASTRU OBCE HAŤ			ZAK. ČÍSLO	2011 - 03
POLDR "U p.Otavové"			DATUM	07/2011
SO 03.2 PŘÍJEZDOVÁ KOMUNIKACE			FORM. A4	14
VÝKRES: PODÉLNÝ PROFIL C33			MĚŘITKO	1:500/50
STUPEŇ	RDS	KÓD	--	PROFESE
				REVIZE
				2011
				STAV P.D.
				-
			Č. VÝKRESU	2011-03-F2/05.1